

TRAITEMENT POOL-CLEANER

PRINCIPE

Le réacteur inductif génère un champ électromagnétique Ultra-basses et moyenne fréquence qui solubilise les ions calcium et carbonate dans l'eau et évite l'impression d'eau dure et les dépôts incrustants. Il n'y a aucun contact avec le fluide.

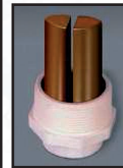
Les bactéries sont fragilisées et leur mobilité réduite par l'ultra basse fréquence.

L'action combinée avec la désinfection Ultra-violet et l'ionisation cuivre argent permet d'obtenir une eau limpide et pure comparable à une eau de source.

Le réacteur inductif évite la formation de biofilm et nettoie en continue le circuit et les purificateurs (électrodes, tubes quartz)

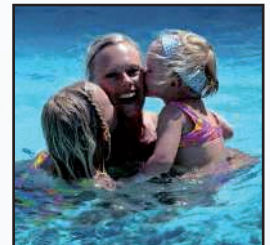


Ioniseur Cuivre / Argent

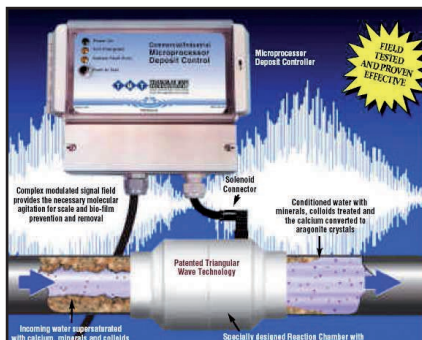


Reacteur UV

L'adoucisseur inductif breveté **maîtrise totalement l'entartrage**, évite les dépôts sur les parois et la ligne d'eau et **fragilise les bactéries** ce qui facilite la désinfection. L'eau conserve ses minéraux et maintien son pH. L'impression de douceur sur la peau est incomparable.



L'ioniseur Cuivre Argent en diffusant en très faible quantité (0.1 à 0.4 ppm de Cuivre et 0.01 à 0.04 ppm d'argent) assurera une désinfection **rémanente** en tout point du bassin et du circuit et une efficacité incomparable sur les algues et les champignons.



APPLICATIONS

Piscines municipales, bases de loisir, bassins pour personnes sensibles

Siège social

1065 rte du Grand Rocher N°2
38960 Saint Etienne de Crossey
Téléphone : 04 76 37 25 74
Télécopie : 04 76 37 25 74
Mail : contact@alcau.com
Site: www.alcau.com

► Avantages :

- Confort de baignade inégalé sans **aucun produit chimique**.
- **Préserve la santé** (risque de maladie respiratoire ou d'allergie)
- Aucune agression des yeux et des poumons par l'eau et l'air en surface.
- Grande sécurité et fiabilité du procédé.
- Réduit les opérations de maintenance propreté des lignes d'eau, facilité de nettoyage des surfaces, suppression totale du bio film.
- Démarche HQE haute qualité environnementale.
- Réduit les coûts d'exploitation.
- Réduit la consommation d'énergie pour le chauffage de l'eau.

Schéma de montage

